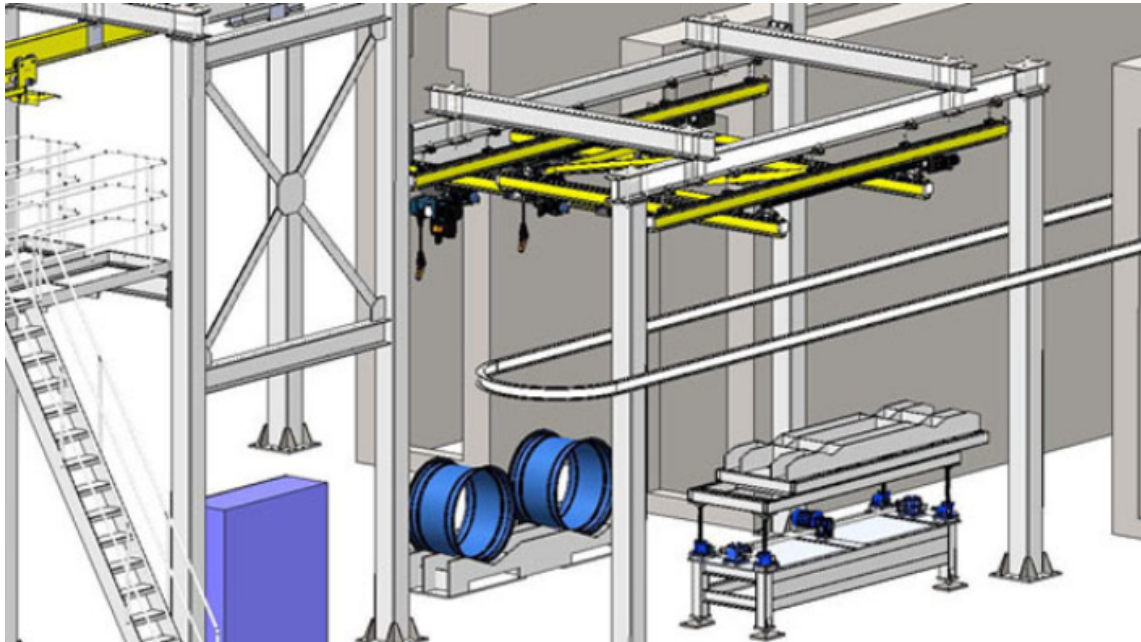


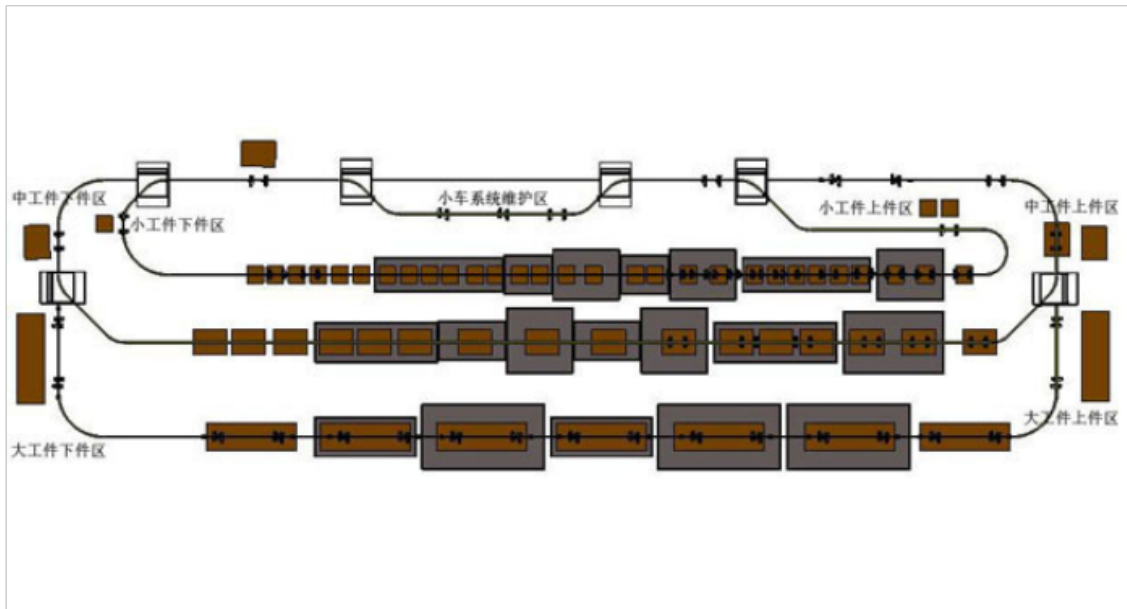
# 滨州空中自行车生产商

生成日期: 2025-10-26

产品说明: 空中自行车, 或称空中单轨小车输送线, 产品组成: 钢结构架、工字钢轨道、道岔、转盘、升降机构、自行车系统、导电系统、控制系统等组成。产品特点: 1. 具有起升、输送、积放储存、自动寄送、垂直升降与转线、水平自动合分流等功能; 2. 小车单独驱动, 可各自按不同速度行驶并根据需要变换速度; 小车可自行爬坡; 3. 非金属走轮使小车运行平稳, 噪音低; 不需润滑, 不影响环境, 模块化的轨道支撑, 装拆方便, 系统能耗低, 系统智能化程度高; 4. 不占用地面空间, 不受地面空间限制, 可以更高效合理的利用空间; 5. 小车自带升降系统, 可配合地面输送线体、上下料机器人等实现全自动; 6. 设备操作维护简单; 7. 承载重量可达250—5000kg; 8. 空中运行速度可达99m/min; 输送量大、输送效率高; 9. 可以在一条EMS输送系统轨道上布局多台输送小车, 根据相关指令, 小车可以实现任意位置上下料; 10. 根据需要进行系统全自动和半自动控制。空中自行车哪家好, 可选南京高锐特。滨州空中自行车生产商

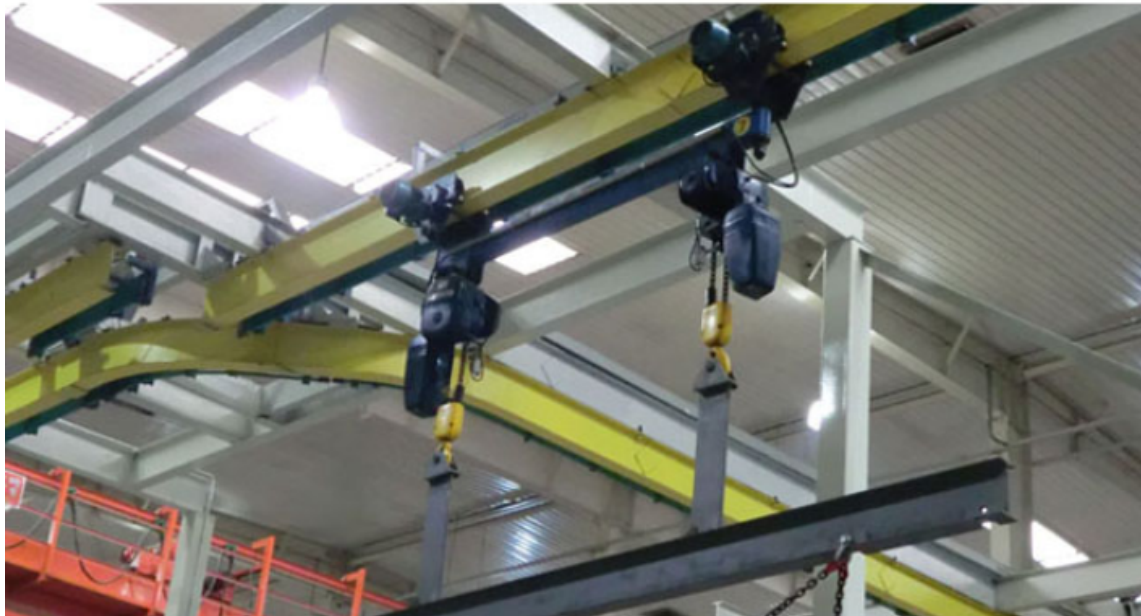


系统构成: 钢结构、轨道、道岔、转盘、升降机构、车组、\*\*吊具及控制系统等; 1. 轨道: 铝合金轨道; 2. 道岔: 铝型材和型材组合型框架, 减速电机或气缸驱动; 3. 转盘: 铝型材和型材组合型框架, 减速电机或气缸驱动; 4. 升降机: 单柱、双柱链式升降机, 空中带式升降机; 5. 车组: 单车、双车组、三车组、四车组, 减速电机驱动, 走轮为聚氨酯; 6. 吊具: 带式提升, 自动吊具; 7. 轨道吊挂: 由吊挂件及可调撑杆组成, 全部螺栓连接; 8. 电气控制: 系统集散控制, 小车自带电控箱。二、适用范围: 工件输送、储存、分拣, 自动装配汽车, 涂装及零部件行业、邮政业、机场行李运输等。滨州空中自行车生产商空中自行车每当小车在系统中完成一个回路的运行后, 对小车各个主要性能进行监控。



空中自行小车，也称空中单轨输送小车，产品组成：钢结构架、工字钢轨道、道岔、转盘、升降机构、自行小车系统、导电系统、控制系统等组成。产品特点：1. 具有起升、运输、积放储存、自动寄送、垂直升降与转线、水平自动合分流等功能；2. 小车单独驱动，可各自按不同速度行驶并根据需要变换速度；小车可自行爬坡；3. 非金属走轮使小车运行平稳，噪音低；不需润滑，不影响环境，模块化的轨道支撑，装拆方便，系统能耗低，系统智能化程度高；4. 不占用地面空间，不受地面空间限制；5. 小车自带升降系统，可配合地面输送线体、上下料机器人等实现全自动；6. 空中智能送餐小车不会受地面的人、物等因素的干扰而影响到它的速度及安全；7. 轨道具有转弯、转轨等功能，在运行线路布局上更为自由，可以实现多台送餐小车同时运行、联合运行，在调试系统的控制下，实时控制智能小车的位置、状态，高效率的运行；8. 能够精细到每个工作岗位；9. 智能控制，可以控制速度和路线，自动返回；10. 空中运行速度可达20m/min可以在一条EMS输送系统轨道上布局多台输送小车，根据相关指令，小车可以实现任意位置上下料；根据需求实现系统全自动和半自动控制。

一、产品组成：空中自行小车，主要由钢结构、轨道、道岔、转盘、升降机构、车组、\*\*吊具及控制系统等；1. 轨道：铝合金轨道；2. 道岔：铝型材和型材组合型框架，减速电机或气缸驱动；3. 转盘：铝型材和型材组合型框架，减速电机或气缸驱动；4. 升降机：单柱、双柱链式升降机，空中带式升降机；5. 车组：单车、双车组、三车组、四车组，减速电机驱动，走轮为聚氨酯；6. 吊具：带式提升，自动吊具；7. 轨道吊挂：由吊挂件及可调撑杆组成，全部螺栓连接；8. 电气控制：系统集散控制，小车自带电控箱。二、适用范围：工件输送、储存、分拣，自动装配汽车，涂装及零部件行业、邮政业、机场行李运输等。空中自行小车哪家好，南京高锐特。



产品构成：空中自行小车（自行小车输送系统），主要由钢结构架、工字钢轨道、道岔、转盘、升降机构、自行小车系统、导电系统、控制系统等组成。产品特点：1. 具有起升、输送、积放储存、自动寄送、垂直升降与转线、水平自动合分流等功能；2. 小车单独驱动，可各自按不同速度行驶并根据需要变换速度；小车可自行爬坡；3. 非金属走轮使小车运行平稳，噪音低；不需润滑，不影响环境，模块化的轨道支撑，装拆方便，系统能耗低，系统智能化程度高；4. 不占用地面空间，不受地面空间限制，可以更高效合理的利用空间；5. 小车自带升降系统，可配合地面输送线体、上下料机器人等实现全自动；6. 设备操作维护简单；7. 承载重量可达250—5000kg；8. 空中运行速度可达99m/min；9. 可以在一条EMS输送系统轨道上布局多台输送小车，根据相关指令，小车可以实现任意位置上下料；10. 根据需要进行系统全自动和半自动控制。空中自行小车充分利用高处空间，使厂房空间配置更具弹性。滨州空中自行小车生产商

空中自行小车哪家好？高度体现了机电一体化现代技术的物流运输系统。滨州空中自行小车生产商

一、空中自行小车系统构成：空中自行小车（单轨小车输送系统），主要由钢结构、轨道、道岔、转盘、升降机构、车组、\*\*吊具及控制系统等；1. 轨道：铝合金轨道；2. 道岔：铝型材和型材组合型框架，减速电机或气缸驱动；3. 转盘：铝型材和型材组合型框架，减速电机或气缸驱动；4. 升降机：单柱、双柱链式升降机，空中带式升降机；5. 车组：单车、双车组、三车组、四车组，减速电机驱动，走轮为聚氨酯；6. 吊具：带式提升，自动吊具；7. 轨道吊挂：由吊挂件及可调撑杆组成，全部螺栓连接；8. 电气控制：系统集散控制，小车自带电控箱二、空中自行小车适用范围：工件输送、储存、分拣，自动装配汽车，涂装及零部件行业、邮政业、机场行李运输等。滨州空中自行小车生产商

南京高锐特起重机械有限公司主要经营范围是机械及行业设备，拥有一支专业技术团队和良好的市场口碑。南京高锐特起重致力于为客户提供良好的起重输送机械，自动起重输送，智能起重输送，电动葫芦，一切以用户需求为中心，深受广大客户的欢迎。公司将不断增强企业重点竞争力，努力学习行业知识，遵守行业规范，植根于机械及行业设备行业的发展。南京高锐特起重立足于全国市场，依托强大的研发实力，融合前沿的技术理念，飞快响应客户的变化需求。